



# פיתרון מעבדה 3



CSRP

## Group Policy

יצירת Group Policy  
עבור דפדפן Chrome

- עמוד 1 -

כל הזכויות שמורות © סיבר סקול בע"מ, אילנות 7, כרמיאל | 077-7781383

## נושאי המעבדה



הוסף תבנית חיצונית של Google, קבע את תצורת ה-GPO עבור Google Chrome ברחבי ה-Domain, הבן את הרעיון של Policy precedence.

## זמן מוערך



40-60 דקות

## ידע מקדים



התלמידים צריכים לדעת כיצד להתשתמש ב-Google לביצוע מחקר ולדעת קביעת תצורה של מאפייני Windows.

## סביבת המעבדה



### כלים

- Windows 7
- Windows Server 2012

**שים לב: וודא שיש לך גישה לאינטרנט ב-Server1 וב-Client. (אפשר להוסיף ברטיסי רשת ב-Bridged mode).**

### קישורים חיצוניים

- תבנית ADM: [קישור](#)
- דפדפן Chrome: [קישור](#) | [קישור 2 \(אופליין\)](#)
- חבילה (התקנה + ADM): [קישור](#)

**שימו לב: קבצי המעבדה זמינים גם בתיקיה.**

# מעבדה 1: הגדרת מידניות עבור דפדפן Google Chrome

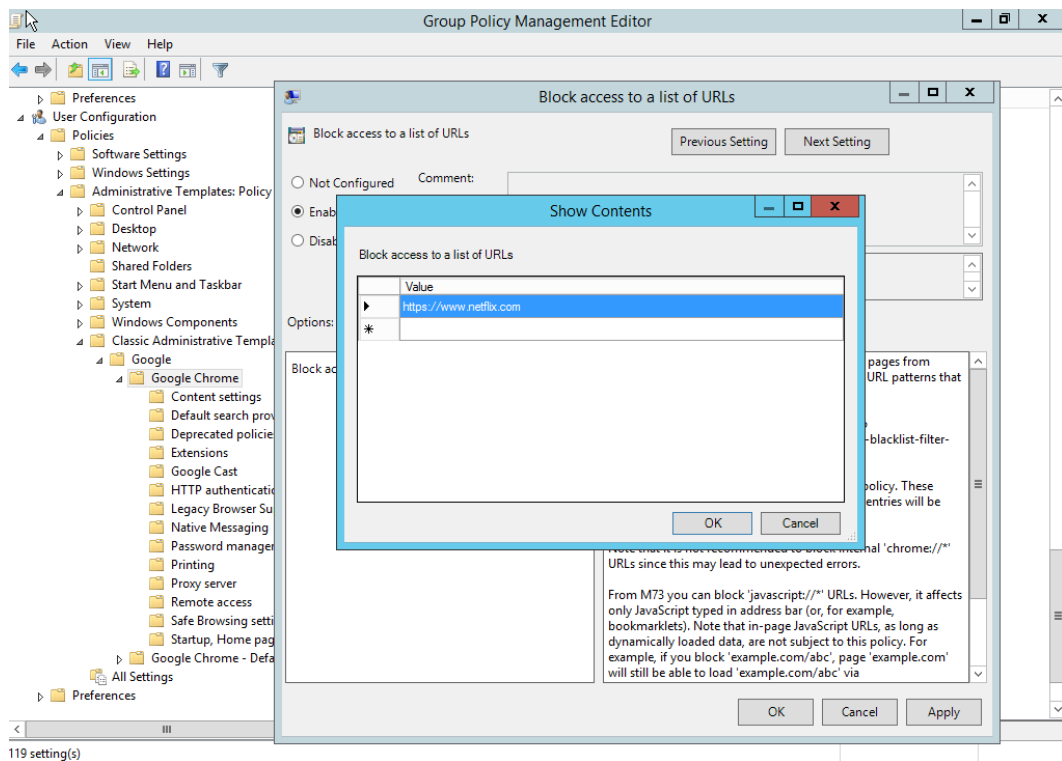
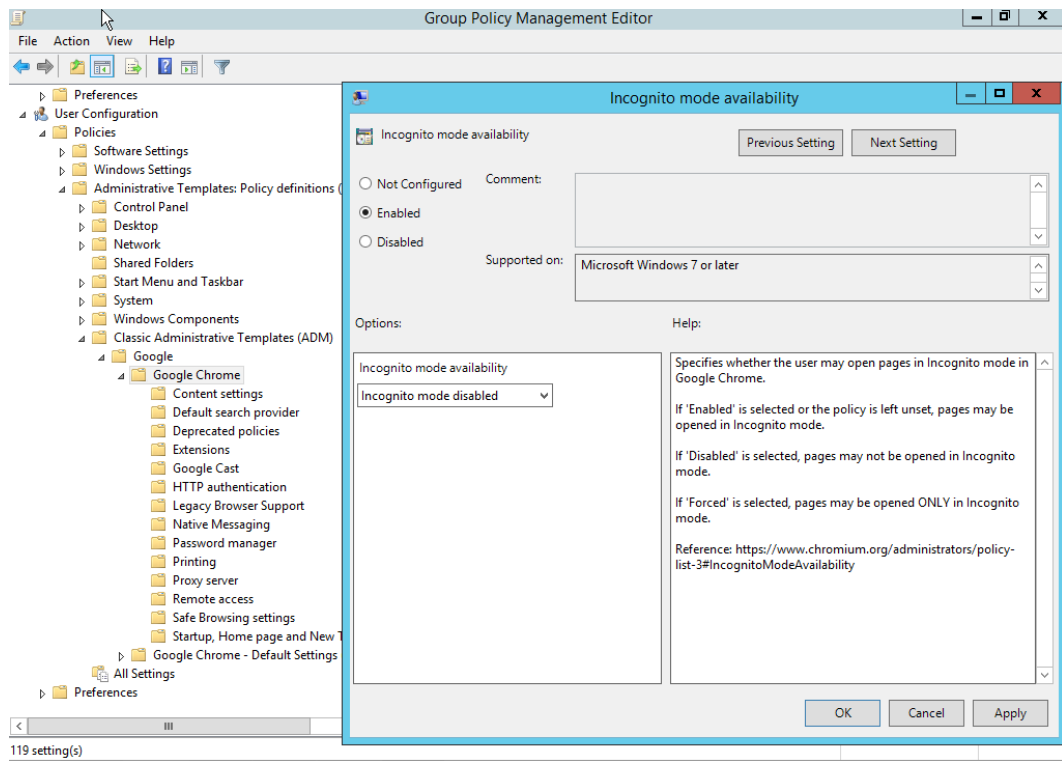
עבודה עם תבניות ניהוליות והגדרת מידניות עבור דפדפן Google Chrome.

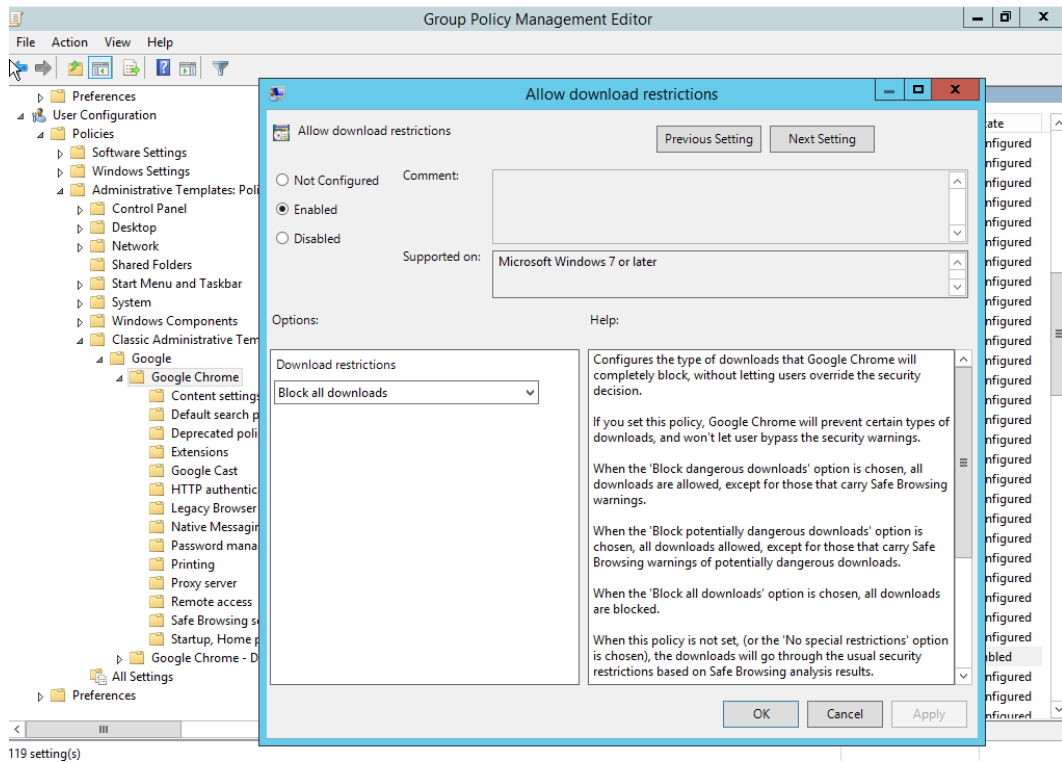
1. ב-Server1, הורד את תבנית המדיניות של Chrome [מהקישור הזה](#).  
חלץ את תכולתו.  
שים לב: אם Internet Explorer חוסם את ההורדה, הוסף את האתר לרשימת האתרים המאושרים.
2. ב-Server1, פתח את GPMC, גש ל-Cyber.com tree צור וקשר GPO חדש שנקרא "Chrome Settings" (עבור כל המשתמשים ב-Domain).
3. ערוך את "Chrome Settings" GPO, נווט אל User Configuration, הרחב את Policies, הרחב את Administrative Template. לחץ קליק ימני Add/Remove Template.  
לאחר מכן הוסף את Chrome.adm מתיקיית ההורדה:  
policy\_templates\windows\adm\en-US.  
הגדרות של Google יופיעו תחת Google Chrome/Classic Administrative Template.

## קביעת תצורה עבור הגדרות דפדפן Chrome עבור משתמשי ה-Domain:

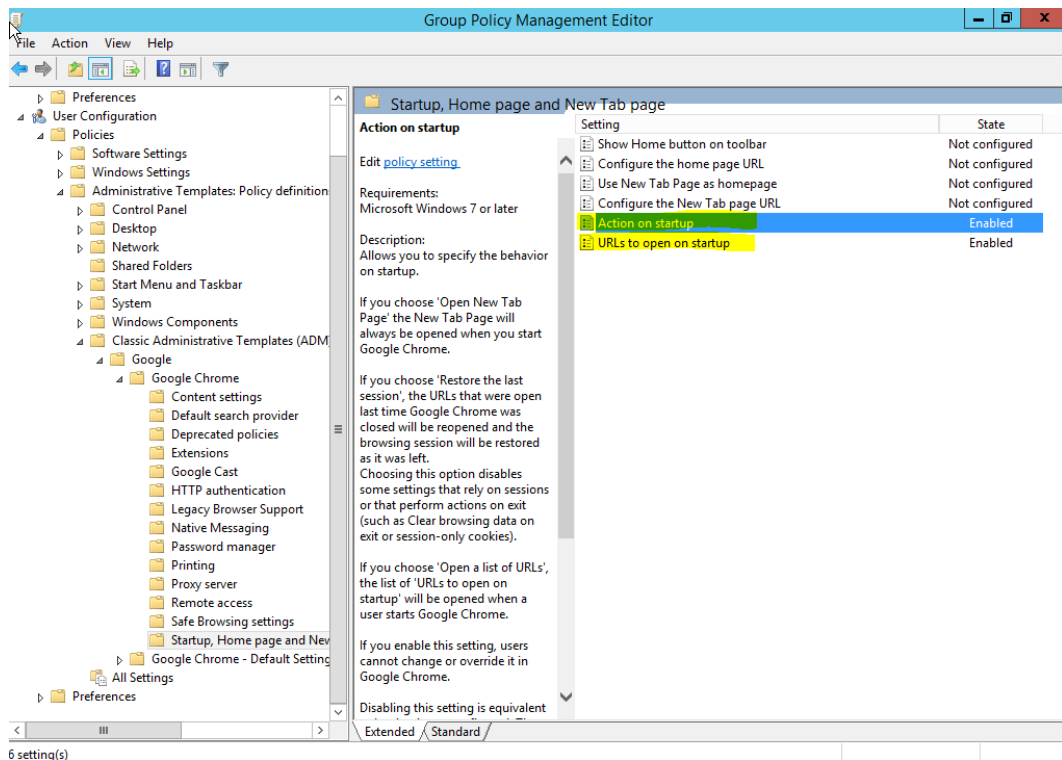
4. תחת ההגדרות של Google Chrome (User Configuration\Classic Administrative )  
Templates\Google\Google Chrome) קבע את תצורת ההגדרות הבאות:

- בטל את מצב Incognito
- חסום את כל ההורדות
- חסום את הגישה לכתובת: **WWW.Netflix.com**
- בונוס: הגדר את ה-Auto open page ב-Chrome להיות [WWW.Youtube.com](http://WWW.Youtube.com) (טיפ: אתה תצטרך שתי הגדרות עבור זה)





119 setting(s)



6 setting(s)

## - עמוד 5 -

## וודא הגדרות על המחשב של ה-Client:

5. התחבר למכונה של ה-Client עם חשבון שהוא לא ניהולי (לא מתוך מחלקת Sales).

6. וודא שיש לך גישה לאינטרנט (Bridge Adapter).

7. עדכן את המדיניות על מכונה של ה-Client.

**פתרון:** הרץ את `gupdate/Force` דרך `CMD`.

8. פתח את Chrome והכנס את הכתובת הבאה: `Chrome://policy`.

9. וודא שכל המדיניות מופיעות.

מה הוא חלון ברירת המחדל שמופיע?

**פתרון:** <http://www.youtube.com>

10. גלוש ל-`WWW.Netflix.com`

האם אפשר לראות את הדף? למה?

**פתרון:** לא, אתר זה חסום בגלל שהוא נכלל ברשימה השחורה של האתרים, האם דף הבית הופיע?

11. נסה להוריד קובץ. (אפשר להשתמש בלינק להורדת Chrome שהוצג מקודם).

האם הצלחת לבצע את ההורדה? למה?

**פתרון:** פעולה זאת צריכה להיות חסומה על ידי המדיניות.

12 נסה לפתוח את מצב Incognito

האם זה הצליח? מדוע?

**פתרון:** קיצור הדרך למצב Incognito נעלם.

## מעבדה 2: צור מעקף- ל-GPO

צור מעקף GPO עבור מחלקת Sales.

1. ב-Server1, פתח GPMC, גש ל-Sales OU, צור GPO חדש וקרא לו "Chrome Settings Override".
2. ערוך את ה-GPO וגש ל-Administrative Templates->Policies->User Configuration והוסף את ה-Chrome.adm כמו שעשינו במעבדה 1.
3. עקוף (Override) את ההגדרות שנוצרו במעבדה 1 (בטל את הבחירה באופציות בכל המדיניות).
4. ב-Group Policy Management, גש ל-Sales OU. לחץ על חלונת ה-Group Policy Inheritance. שים לב של-GPO Chrome Settings Override יש עדיפות גבוהה יותר מ-GPO Chrome Settings.

**Chrome Settings Override**  
Data collected on: 12/9/2019 2:35:55 PM [hide all](#)

**Computer Configuration (Enabled)** [hide](#)  
No settings defined.

**User Configuration (Enabled)** [hide](#)

**Policies** [hide](#)

**Administrative Templates** [hide](#)  
Policy definitions (ADMX files) retrieved from the local computer.

**Google/Google Chrome** [hide](#)

Policy	Setting	Comment
Allow download restrictions	Disabled	
Block access to a list of URLs	Disabled	
Incognito mode availability	Disabled	

**Google/Google Chrome/Startup, Home page and New Tab page** [hide](#)

Policy	Setting	Comment
Action on startup	Disabled	
URLs to open on startup	Disabled	

**Group Policy Management**

File Action View Window Help

Group Policy Management

- Forest: Cyber.com
  - Domains
    - Cyber.com
      - Chrome Settings
      - Default Domain Policy
      - Domain Controllers
      - Sales
        - Chrome Settings Override
        - Group Policy Objects
        - WMI Filters

**Sales**

Linked Group Policy Objects Group Policy Inheritance Delegation

This list does not include any GPOs linked to sites. For more details, see Help.

Precedence	GPO	Location	GPO Status	WMI Filter
1	Chrome Settings Override	Sales	Enabled	None
2	Default Domain Policy	Cyber.com	Enabled	None
3	Chrome Settings	Cyber.com	Enabled	None

5. וודא את ההגדרות במחשב ה-Client עם משתמש של מחלקת Sales.

גש אל ה-Client והתחבר עם משתמש של מחלקת Sales.  
פתח את Chrome וודא שההגדרות מ-GPO Chrome Settings Override עוקפים את ה-Chrome Settings.  
GPO.